



Granit™ XP 1991i

무선 산업용 영역 이미징 스캐너

빠른 시작 안내서

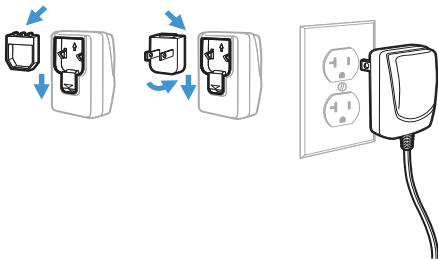
에이전시 모델 : 1991i

참고: 장치의 청소 방법에 대한 내용을 보려면 사용자 설명서를 참조하십시오

시작

먼저 컴퓨터의 전원을 끄고 스캐너를 연결한 다음, 스캐너가 완전히 연결되면 다시 컴퓨터의 전원을 켭니다. 베이스가 연결되고 전원이 켜지면 링크를 설정할 스캐너를 베이스에 올려 놓습니다. 베이스의 녹색 LED가 깜박여 스캐너의 배터리 또는 충전 팩이 충전 중임을 나타냅니다.

전원 공급장치 어셈블리(포함된 경우)



참고: 전원 공급장치는 필요에 따라 별도로 주문해야 합니다.



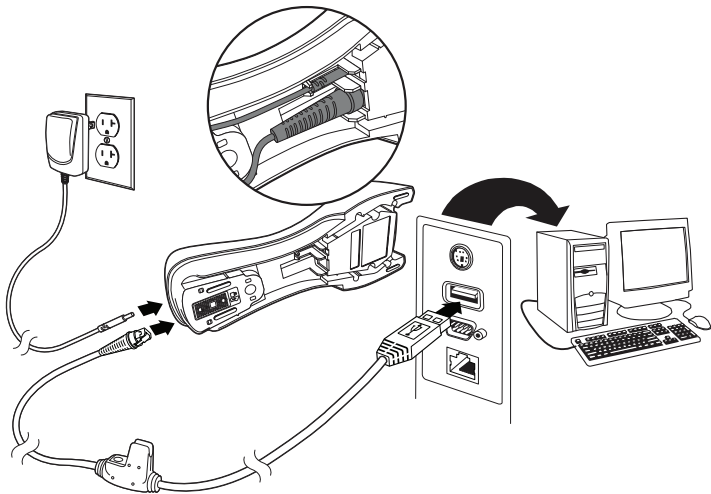
기기의 배터리를 사용, 충전 또는 교체하기 전에 상자 또는 sps.honeywell.com 에서 온라인으로 제공되는 모든 라벨, 표시 및 제품 설명서를 주의 깊게 읽으십시오. 휴대용 기기의 배터리 유지보수에 대한 자세한 내용은 honeywell.com/PSS-BatteryMaintenance 를 참조하십시오.

Avant d'essayer d'utiliser, de Charger ou de remplacer la batterie de l'appareil, lisez attentivement toutes les étiquettes, marquages et documentation du produit Fournis dans la boîte ou en ligne à sps.honeywell.com. Pour en savoir plus sur l'Entretien de Batteries pour Appareils Portables, consultez-le honeywell.com/PSS-BatteryMaintenance.

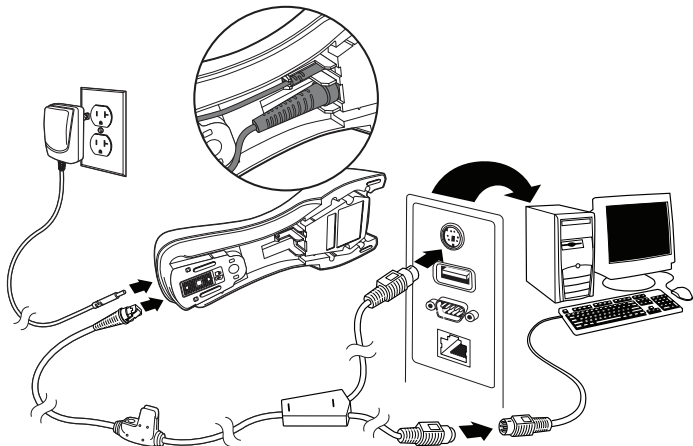
베이스 연결

USB:

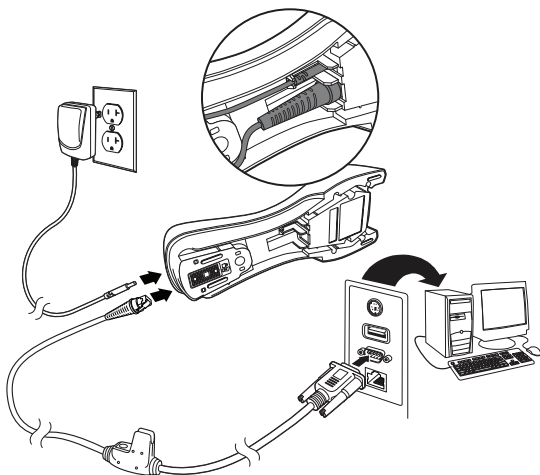
참고: USB 케이블을 사용해서 스캐너를 충전하는 경우 충전하는 데 사용할 수 있는 전류가 감소되고 충전 시간이 늘어납니다. 전원 공급장치를 통해 충전하는 것이 더 빠릅니다.



키보드 웨지:



RS232 직렬 포트:



바코드 판독법

뷰 파인더의 에이밍 빔(Aiming Beam)을 바코드의 중심 부분에 투사해야 합니다. 그러나 판독이 잘 되지 않을 경우 다른 방향으로도 에이밍 빔을 투사할 수 있습니다.

참고: 스캐너가 링크되어 있지 않으면 바코드를 스캔할 때 스캐너에서 신호음이 3번 울립니다. 스캐너가 링크된 경우에는 신호음이 한 번 울립니다.

SR 모델:



XR 모델:



XLR 모델:



표준 제품 기본값

다음 바코드는 모든 표준 제품 기본값 설정을 다시 설정합니다.



표준 제품 기본값

USB 시리얼



Microsoft® Windows® PC를 사용하고 있는 경우, Honeywell 웹사이트에서 드라이버를 다운로드해야 합니다. 드라이버는 사용 가능한 COM 포트 번호를 사용합니다.

다음 바코드를 스캔해서 일반 RS232 기반 COM 포트를 에뮬레이션하도록 스캐너를 프로그램하십시오. Apple® Macintosh 컴퓨터는 스캐너를 USB CDC 클래스 장치로 인식해서 자동으로 클래스 드라이버를 사용합니다.



USB 시리얼

참고: 추가 설정(예를 들어, 전송 속도)은 필요 없습니다.

USB PC 키보드

다음 바코드를 스캔해서 USB PC 키보드를 사용하도록 스캐너를 프로그램하십시오.



USB PC 키보드

국가별 키보드 설정

아래에서 적절한 국가 코드를 스캔해서 해당 국가 또는 언어에 대한 키보드 레이아웃을 프로그램하십시오. 기본적으로 # \$ @ [\] ^ ' { } ~. 의 문자에 대해 국가별 문자 변환이 사용됩니다. 사용자 설명서에 있는 ISO 646 문자 변환표를 참조하여 각 국가별 문자 변환을 확인할 수 있습니다.



미국(기본값)



벨기에



덴마크



핀란드



프랑스



독일/오스트리아



영국



이탈리아



노르웨이



스페인



스위스

참고: 전체 국가 코드 목록을 보려면 해당 제품의 사용자 설명서를 참조하십시오.

잠긴 링크

잠긴 링크 모드를 사용하여 베이스에 스캐너를 링크시킨 경우 다른 스캐너를 부주의하게 베이스에 올려 놓더라도 해당 스캐너의 링크가 차단됩니다. 다른 스캐너를 베이스에 올려 놓는 경우, 스캐너는 충전되지만 링크되지는 않습니다.



잠긴 링크 모드
(단일 스캐너)

다른 스캐너를 사용하려면 스캐너 링크 해제 바코드를 스캔하여 기존 스캐너의 링크를 해제해야 합니다.

잠긴 스캐너 무효화

베이스에 링크되어 있는 스캐너가 손상되거나 손실되어 교체해야 하는 경우, 새 스캐너를 사용하여 잠긴 스캐너 무효화 바코드를 스캔한 다음 해당 스캐너를 베이스에 올려 놓습니다. 잠긴 링크가 무효화되어, 베이스의 손상되거나 손실된 스캐너의 링크는 해제되고 새 스캐너가 링크됩니다.



잠긴 스캐너 무효화

스캐너 링크 해제

베이스에 링크된 스캐너가 있는 경우, 새 스캐너를 링크하려면 먼저 기존 스캐너의 링크를 해제해야 합니다. 링크가 해제된 이전 스캐너는 더 이상 베이스와 통신하지 않습니다. 스캐너 링크 해제 바코드를 스캔하여 스캐너의 링크를 해제합니다.



스캐너 링크 해제

트리거

아래의 바코드를 사용하면 판독 시 트리거를 눌러야 하는 수동 트리거-일반 모드 또는 바코드를 “볼 때” 스캐너가 작동하는 프레젠테이션 모드로 스캐너를 사용할 수 있습니다.

참고: 프레젠테이션 모드에서는 전원이 계속 소비되므로 이 모드에서는 외부 전원 공급장치가 권장됩니다.



수동 트리거-일반
(기본값)



프레젠테이션 모드

스트리밍 프레젠테이션(Streaming Presentation™)

스트리밍 프레젠테이션 모드에서는 스캐너 처리기의 판독 조명이 항상 켜져 있으며 연속적으로 바코드를 검색합니다.



스트리밍 프레젠테이션 모드

접미사(Suffix)

바코드 뒤에 CR(캐리지 리턴)을 추가하려면 **CR** 접미사 추가 바코드를 스캔합니다. 바코드 뒤에 탭을 추가하려면 **탭** 접미사 추가 바코드를 스캔합니다. 반대로 접미사를 제거하려면 **접미사 제거** 바코드를 스캔합니다.



CR 접미사 추가



탭 접미사 추가



접미사 제거

모든 심볼로지에 코드 ID 접두사 추가

모든 심볼로지에 코드 ID를 접두사로 추가하려면 아래 바코드를 스캔합니다.



모든 심볼로지에 코드 ID 접두사 추가
(임시)

참고: 전체 코드 ID 목록은 해당 제품의 사용자 설명서를 참조하십시오.

기능 코드 전송

이 선택 사항이 설정된 경우 스캔한 데이터에 기능 코드가 포함되어 있으면 스캐너가 기능 코드를 단말기로 전송합니다. 기능 코드 차트는 해당 사용자 설명서에서 확인할 수 있습니다. 스캐너의 인터페이스가 키보드 웨지이면, 스캔 코드는 키 코드로 변환됩니다.



활성화
(기본값)



해제

지원

당사의 Knowledge Base에서 솔루션을 검색하거나 Technical Support Portal에 로그인해서 문제점을 보고하려면, honeywell.com/PSTechnicalsupport을 방문하십시오.

사용자 설명서

사용자 설명서 및 기타 문서는 sps.honeywell.com 을 참조하십시오.

품질 보증 기간

보증 정보를 보려면 sps.honeywell.com으로 이동하여 지원 > 보증 (**Support > Warranties**) 을 선택합니다.

특허

특허 정보는 www.hsmpats.com을 참조하십시오.

책임 부인

Honeywell International Inc.(“HII”) 는 사전 통지 없이 본 문서에 포함된 사양 및 기타 정보를 변경할 권리가 있는 바 , 사용자는 필요할 때마다 HII 에게 문의해서 변경 여부를 확인해 보아야 합니다 . HII 는 본 간행물에 제공된 정보에 대해 어떠한 진술이나 보증도 하지 않습니다 .

HII 는 본 문서에 포함되어 있는 기술적 또는 편집 오류나 누락에 대해 책임을 지지 않으며 , 본 자료의 제공이나 실행 , 또는 이용으로 인해 부수적 또는 간접적으로 발생하는 결과 손해에 대해서도 책임을 지지 않습니다 . HII 는 의도한 결과를 얻기 위한 소프트웨어 및 / 또는 하드웨어 사용 선택에 대한 모든 책임을 지지 않습니다 .

본 문서는 저작권법으로 보호를 받는 저작물입니다. 본 문서의 무단전재나 무단복제 행위를 금합니다. HII의 사전 서면 동의 없이 본 문서의 어떠한 부분도 복사, 재생하거나 다른 언어로 번역해서는 안됩니다.

Copyright © 2023 Honeywell Group of Companies. All rights reserved.